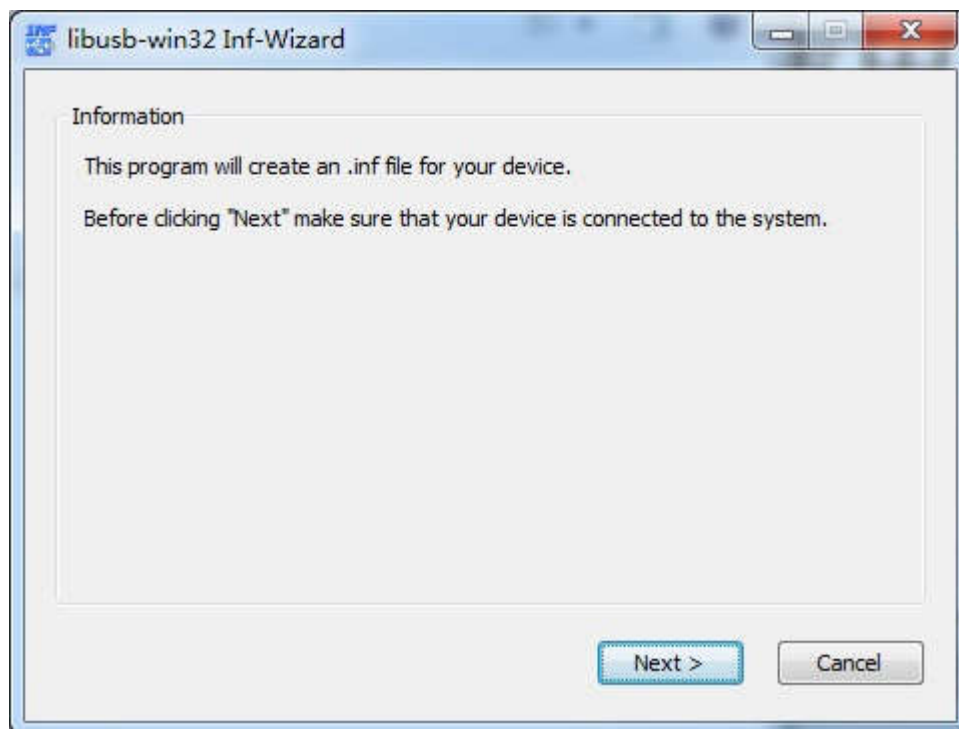
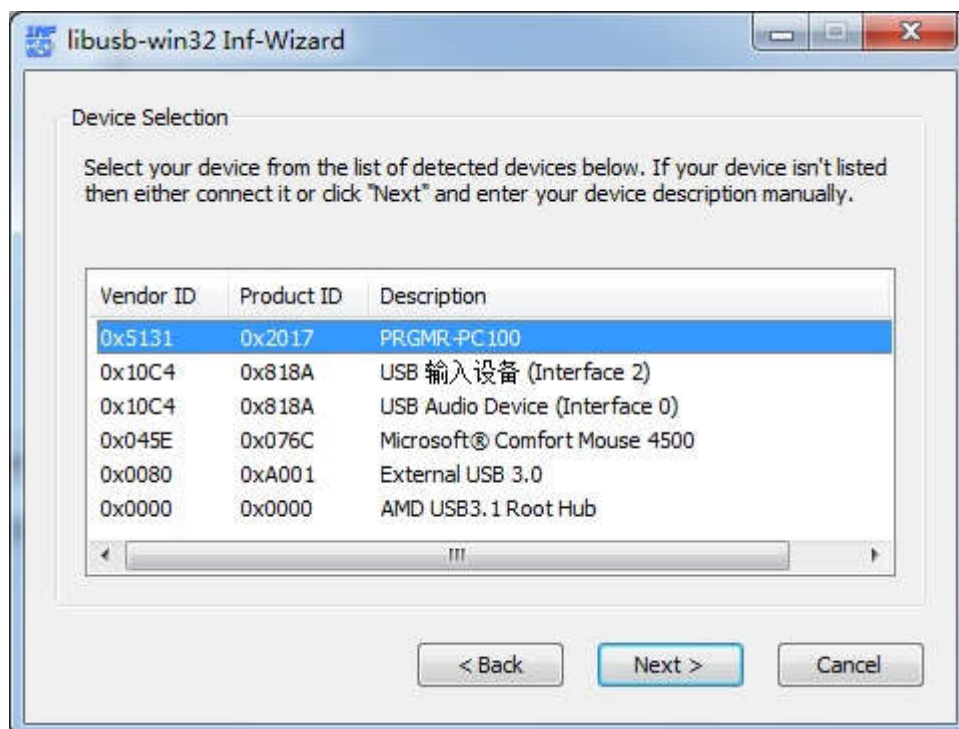


编程器驱动安装说明

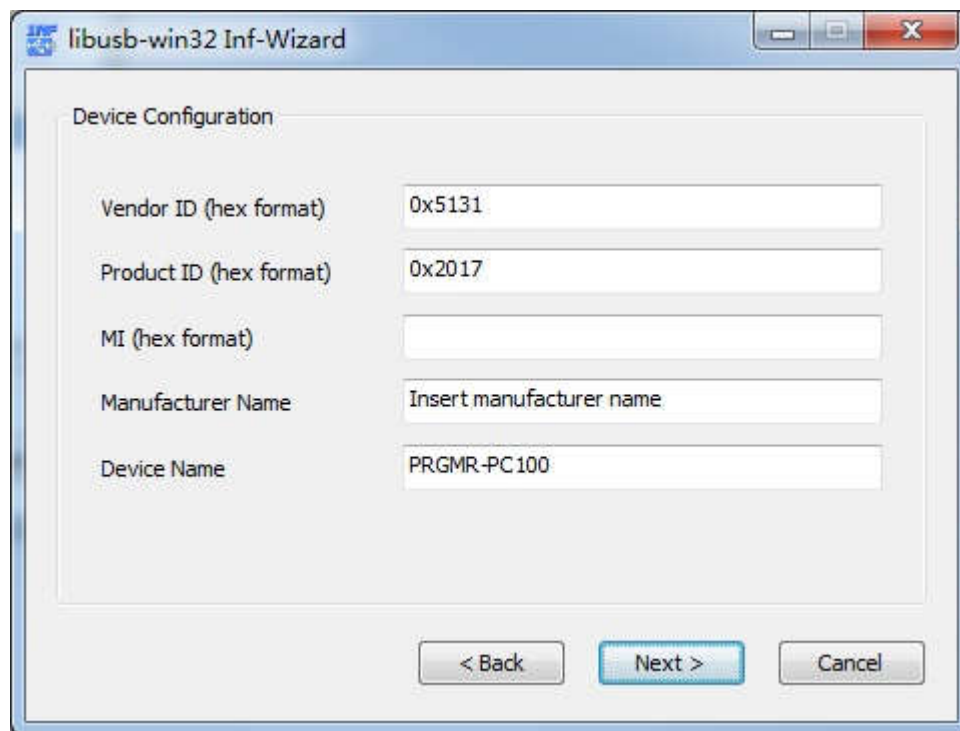
- 1、首先将编程器连接到计算机。然后打开“编程器驱动”文件夹，找到 inf-wizard.exe 双击运行。



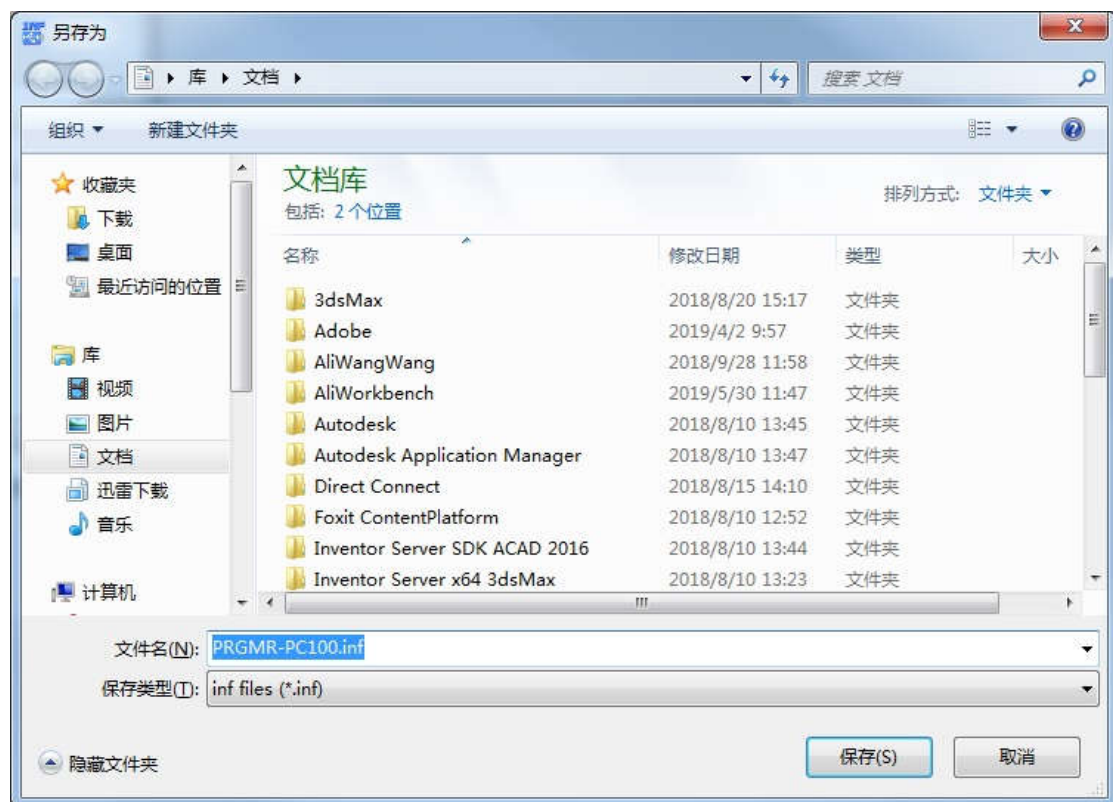
- 2、点击 Next ，选择 Vendor ID 为 0x5131 Product ID 为 0x2017 的未知设备。



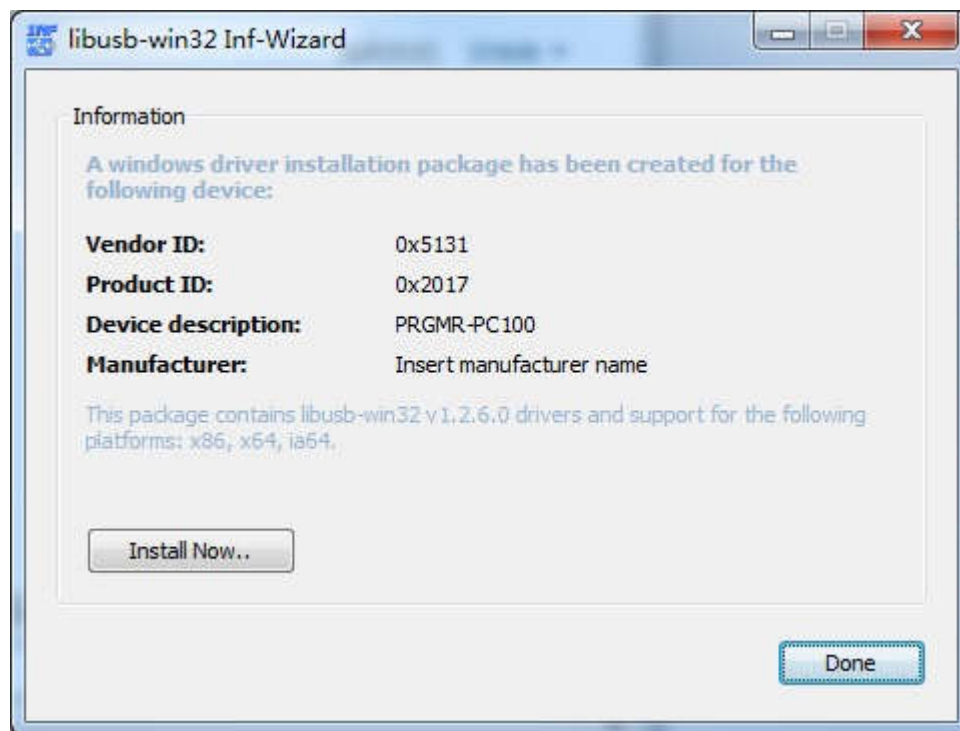
3、点击 Next，输入 Device Name 给设备起个名字，可以随意输入。



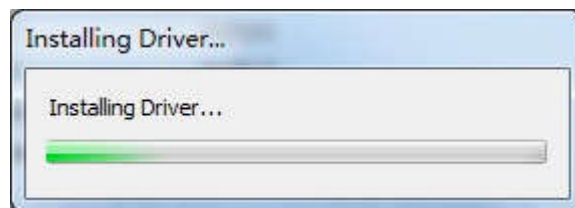
4、点击 Next，选择驱动保存路径。



5、点击“保存”按钮保存驱动。



6、点击“Install Now”按钮安装驱动。



7、等待驱动安装完成。

