

编程器 IAP 使用说明

第一步 IAP 驱动程序安装

1、打开“固件更新驱动”文件夹，找到 DRVSETUP64.exe 双击运行。



2、点击安装，开始安装 IAP 驱动。

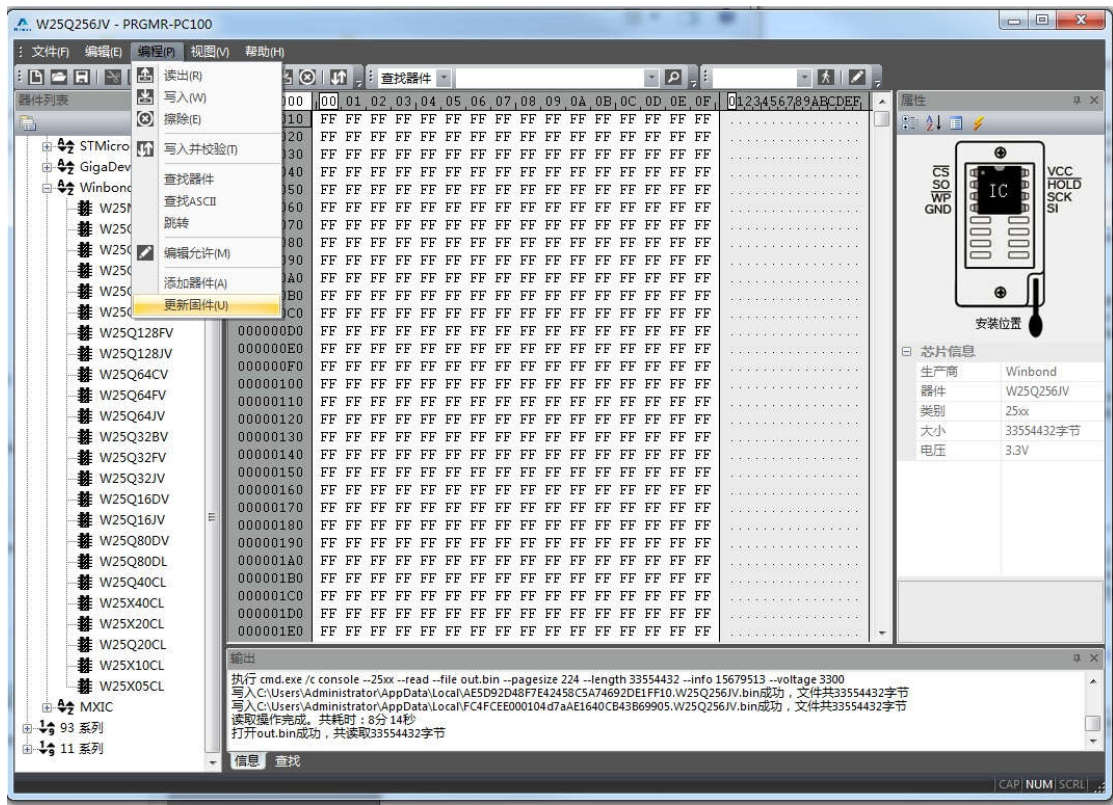


等待驱动安装完成。

注：已安装了 WCHISPTool 可以跳过 IAP 驱动安装。

第二步 使用 IAP 更新编程器固件

- 1、运行编程器软件，并确认编程器已经连接到计算机。
选择“编程”菜单中的更新固件。

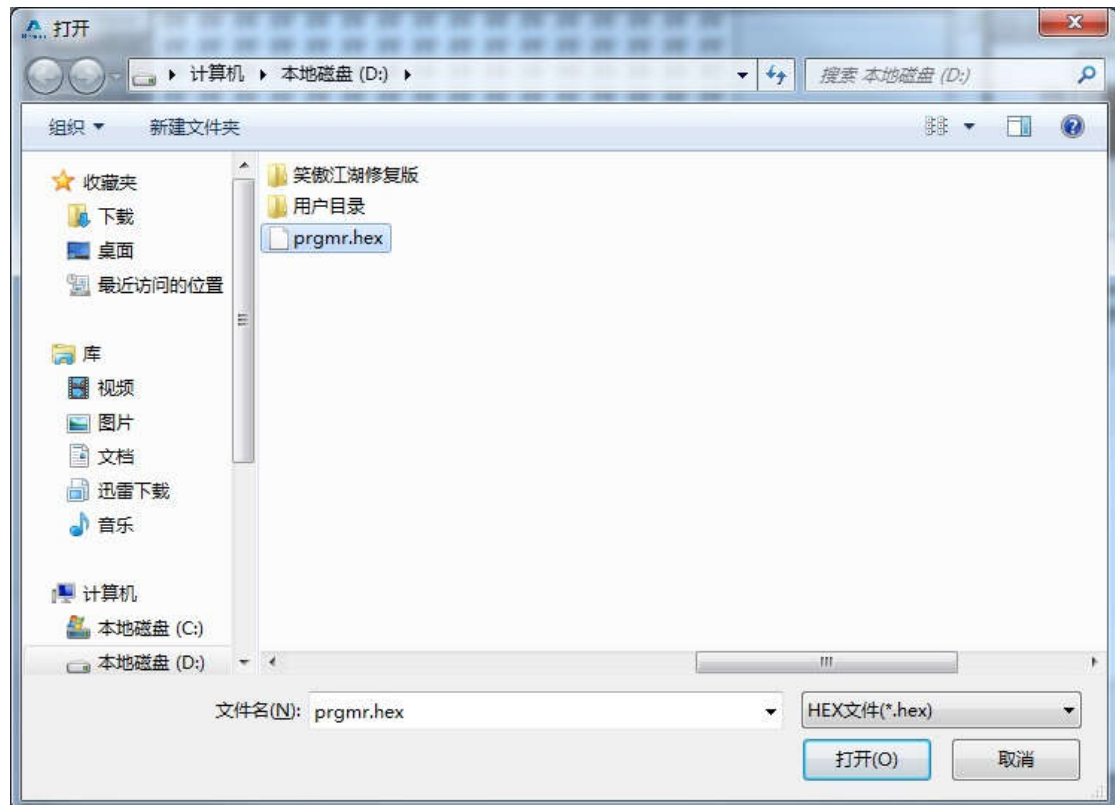


- 2、点击打开选择最新的固件程序。

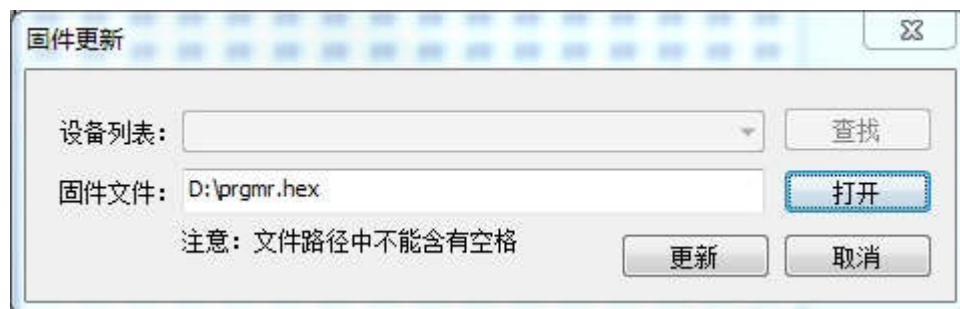


3、打开固件文件。

固件格式支持 BIN 和 HEX 格式。

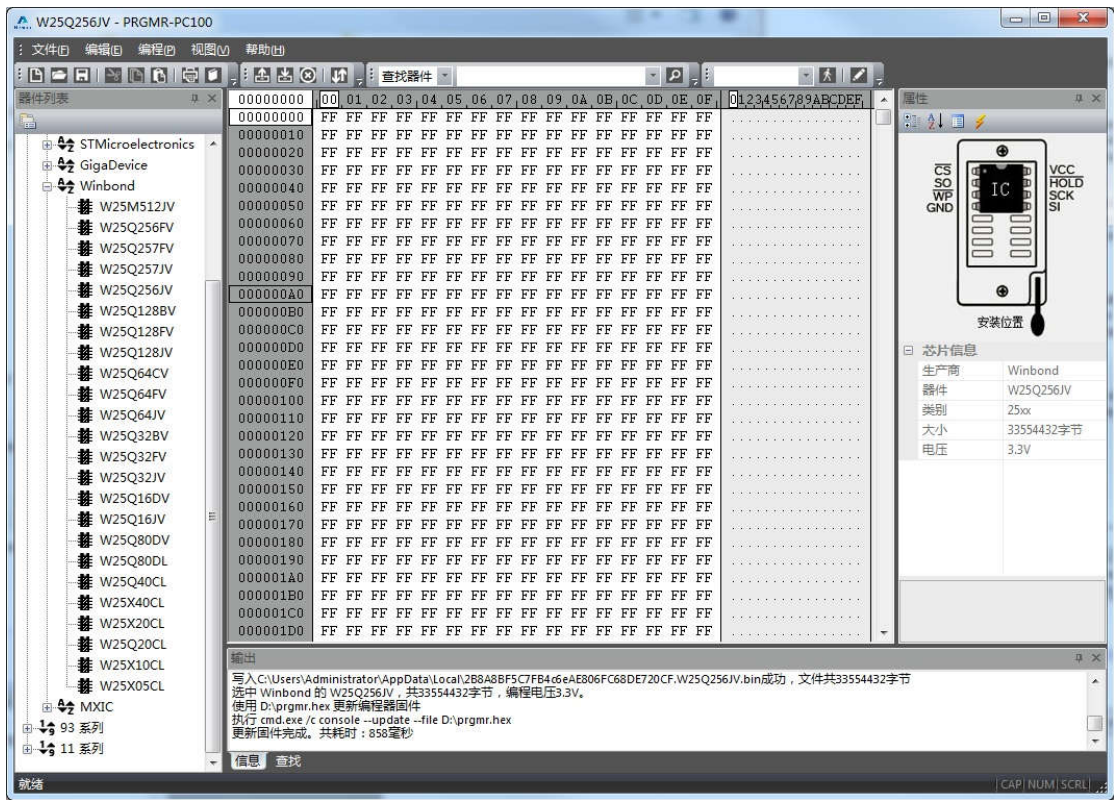


4、点击更新按钮开始更新固件。



注意：固件文件路径中不能包含空格。

5、等待固件更新完成。



注意：固件更新中途不要退出程序与拔出编程器。